

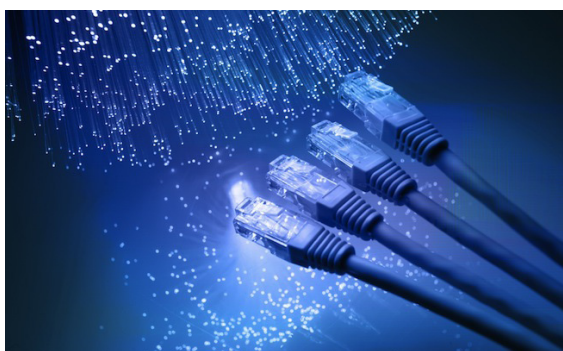


QUALIFELEC

ÉNERGIES NOUVELLES
ÉCONOMIES D'ÉNERGIE

Communiqué de presse
Janvier 2018

La nouvelle force des qualifications Courants Faibles



Fidèle à sa vocation de mise en valeur des compétences des professionnels électriciens, **Qualifelec** s'attache à faire évoluer sa qualification Courants Faibles, afin de refléter les mutations d'un marché en fort développement, porté par de constantes innovations technologiques.

Pour intégrer ces évolutions, Qualifelec modifie sa qualification Courants Faibles avec deux ambitions fortes :

- o **Faire reconnaître l'expertise des professionnels qualifiés,**
- o **Orienter la maîtrise d'ouvrage vers les entreprises dont les compétences reconnues sont en adéquation avec ses besoins.**

La force de deux qualifications pour une meilleure identification des expertises

La première révision notable de la qualification Courants Faibles porte sur une clarification des périmètres des activités Courants Faibles. Deux qualifications sont désormais proposées, réparties de façon identique à la qualification Installations Electriques :

- o Courants Faibles Logement-Commerce-Petit Tertiaire, (CF LCPT), le Petit Tertiaire correspondant à des surfaces < 400 m²
- o Courants Faibles Moyen-Gros Tertiaire- Industrie, (CF MGTI), le Moyen-Gros Tertiaire correspondant à des surfaces > 400 m².

Cette clarification des périmètres est indispensable pour prendre en compte les réalités du marché. Elle a montré toute sa pertinence, lors de la déclinaison de la qualification Installations Electriques en Logement-Commerce-Petit Tertiaire et Moyen-Gros Tertiaire-Industrie. Elle contribue, en effet, à améliorer la lisibilité du positionnement des professionnels qualifiés, par la maîtrise d'ouvrage, et notamment les particuliers. Les deux qualifications CF LCPT et CF MGTI sont complémentaires et peuvent donc être délivrées simultanément.

Chaque qualification se divise toujours en trois indices, identifiant trois niveaux de technicité. Par ailleurs, la classification de l'entreprise, correspondant à son effectif, permet d'apprécier précisément sa capacité d'intervention.

Des domaines d'activités élargis et une nouvelle mention pour une meilleure adéquation au marché

Qualifelec étoffe le nombre de domaines dans lesquels l'activité Courants Faibles s'exerce, afin de couvrir de façon exhaustive des métiers en plein essor. Six domaines d'activité distincts succèdent aux quatre domaines initiaux. Ils regroupent chacun leurs spécialités, avec une liste développée.

- Le domaine AV- Audio-Vidéo s'est enrichi de la spécialité Régie.

- Le domaine GT - Gestion Technique intègre, outre la Domotique et l'Immotique, les Objets Connectés pour le secteur CF LCPT et l'Hypervision pour le secteur CF MGTI.

L'ancien domaine TC – Télécommunication est divisé en 2 nouveaux domaines :

- RC – Réseaux de communication (internes) avec les spécialités Réseaux LAN (filaire et sans fils), Infrastructures câblage et VDI, Matériels actifs réseaux, PABX / IPBX, Administration réseaux et Sécurité des Réseaux,
- RT – Réseaux de Télécommunication (externes) avec les spécialités Réseaux WAN, Adduction, Infrastructures Publiques et Antennes Relais.

Les domaines ST – Sécurité et SU – Sûreté sont désormais clairement différenciés.

- Une nouvelle mention est ajoutée en CF LCPT : la mention CMO - Colonne Montante – Logements Collectifs.

Les nouvelles qualifications Courants Faibles de Qualifelec : un atout pour se démarquer

Grâce à ce profond travail de refonte et de modernisation mené par **Qualifelec**, les professionnels Courants Faibles pourront faire reconnaître leurs compétences métiers spécifiques. Les nouvelles qualifications délivrées identifieront efficacement leurs périmètres d'activité, leur degré de technicité, leurs domaines de spécialisations ainsi que leur force d'intervention.

Elles permettront, ainsi, à la maîtrise d'ouvrage de distinguer clairement des savoir-faire techniques en constante évolution et de sélectionner les professionnels compétents pour l'exécution de ses travaux.

Poursuivant sa mission d'accompagnement des professionnels électriciens, Qualifelec conseillera les entreprises désireuses de se qualifier, et celles qui renouvellent leurs qualifications, dans le choix d'un positionnement sur l'une ou l'autre de ces nouvelles qualifications, ou les deux.

À propos de Qualifelec

Créée en 1955, sous l'impulsion des pouvoirs publics et des représentants de la filière électrique, QUALIFELEC représente aujourd'hui 6 500 professionnels qualifiés de tailles d'entreprises d'électricité très variées et d'artisans électriciens. La volonté initiale de réglementer la qualification des professionnels, en pleine reconstruction du pays, s'est transformée avec le temps en un outil de valorisation et de reconnaissance des compétences des professionnels électriciens sur le marché. Association de loi 1901, agissant sous protocole d'Etat, QUALIFELEC accompagne chaque jour les professionnels dans leur démarche de qualification.

Contacts Presse :

QUALIFELEC - Alexandra Del Medico

Tél : 01 53 06 65 20

Mail : adelmedico@qualifelec.fr

AGENCE DM&A - Catherine Pinoteau

Tél : 01 30 70 68 89

Mail : catherinepinoteau@agencedma.fr